

Convoyeur avec filtration incorporée



Ensemble monobloc constitué d'un ou plusieurs convoyeurs de copeaux et d'un [filtre autonettoyant](#) sans consommable. Economies sur les coûts d'exploitation. Cet ensemble est spécialement conçu et adapté pour les centres d'usinage. Il permet de traiter tous types de copeaux et de liquides de coupe. Le seuil de filtration atteint les 50 microns. Le débit est variable suivant les machines. Ses avantages: un meilleur usinage et une plus grande longévité du liquide.

PRINCIPE DE FONCTIONNEMENT

Les copeaux et le fluide d'usinage se déversent sur le [convoyeur à tapis métallique](#). Les copeaux sont évacués dans une benne. Le liquide est récupéré entre les deux brins du tapis dans le filtre. Les particules restantes se décantent dans le fond et sont évacuées par la drague. En passant à travers le tambour filtrant, le liquide s'épure et se retrouve dans le bac de réserve. Une rampe de lavage nettoie à contre courant le filtre tambour qui tourne en continu ou en discontinue.

CARACTÉRISTIQUES

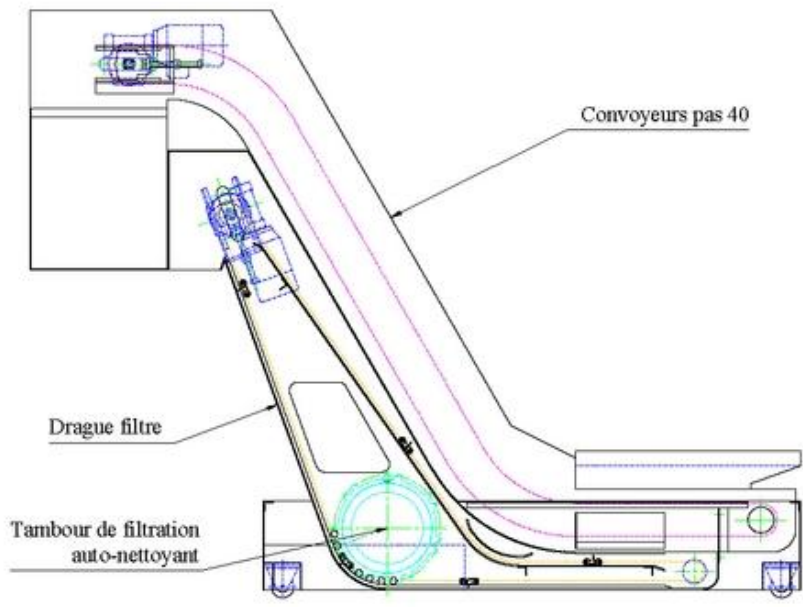
Exemple : TDF2000 ensemble monobloc de traitement des copeaux et du liquide de coupe, réalisation sur centre d'usinage

Options possibles :

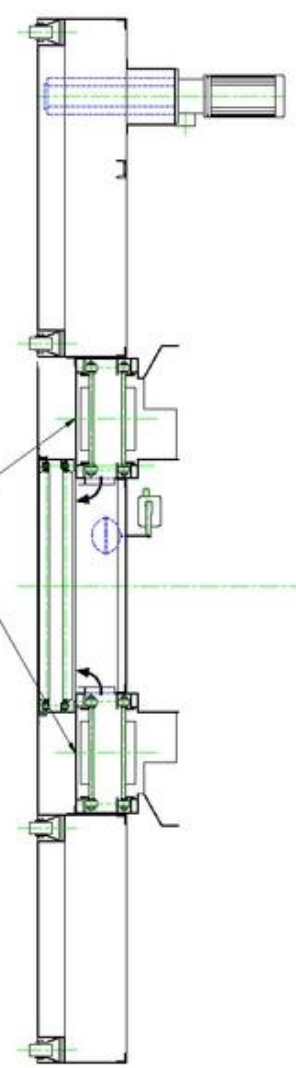
- Filtre supplémentaire avec ou sans consommable jusqu'à 15 μ
- [Déshuileur](#)
- Pompe haute pression pour arrosage centre outils



coupe B-B



coupe A-A



Pompes de relevage

A

B

B

Pompe de lavage tambour

A

